

ЖК ИСТОЧНИК

ПЕРВЫЙ
МНОГОКВАРТИРНЫЙ ДОМ С
СОБСТВЕННЫМ БЮВЕТОМ
МИНЕРАЛЬНОЙ ВОДЫ

ЛУЧШИЕ ИНВЕСТИЦИИ В
ЗДОРОВУЮ ЖИЗНЬ



Уважаемые коллеги!

**Рады сообщить, что в городе-курорте
Ессентуки открываются продажи квартир в
новом ЖК ИСТОЧНИК.**

**Просим ознакомиться с информацией о ЖК
ниже для запуска сотрудничества по
реализации объектов недвижимости.**

ЖК ИСТОЧНИК

02

ЗА ЗДОРОВЬЕМ НЕ В САНАТОРИЙ, А В
СОБСТВЕННУЮ КВАРТИРУ





В сердце природной здравницы России, в городе-курорте Ессентуки ведется строительство жилого комплекса ИСТОЧНИК, состоящего из трех девятиэтажных корпусов.

ЖК ИСТОЧНИК



Комплекс расположен на берегу городского озера в шаговой доступности к скверу “Приозерный”.

Прогулочная парковая зона вдоль озера, окруженного хребтами кавказских гор, дает возможность почувствовать ощущение максимальной природной экологичности.

04



05



Пребывание на территории Кавказских минеральных вод - это возможность наполнить жизнь целебной силой всемирно известных минеральных источников, энергией гор и изобилием натуральных продуктов.



Строительная компания
“СТРОЙВИКТОРИЯ”
зарекомендовала себя как
надежный застройщик
жилых и коммерческих
объектов на территории
Ставропольского края с
2003 года.

08

7 ФАКТОВ О ЖК ИСТОЧНИК



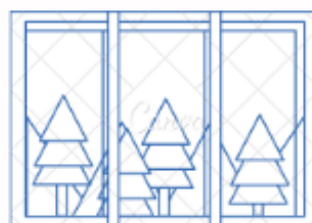
собственный
бювет
минеральной
воды



оздоровительный
медицинский
центр



парковая
зона на
берегу
озера



панорамное
остекление



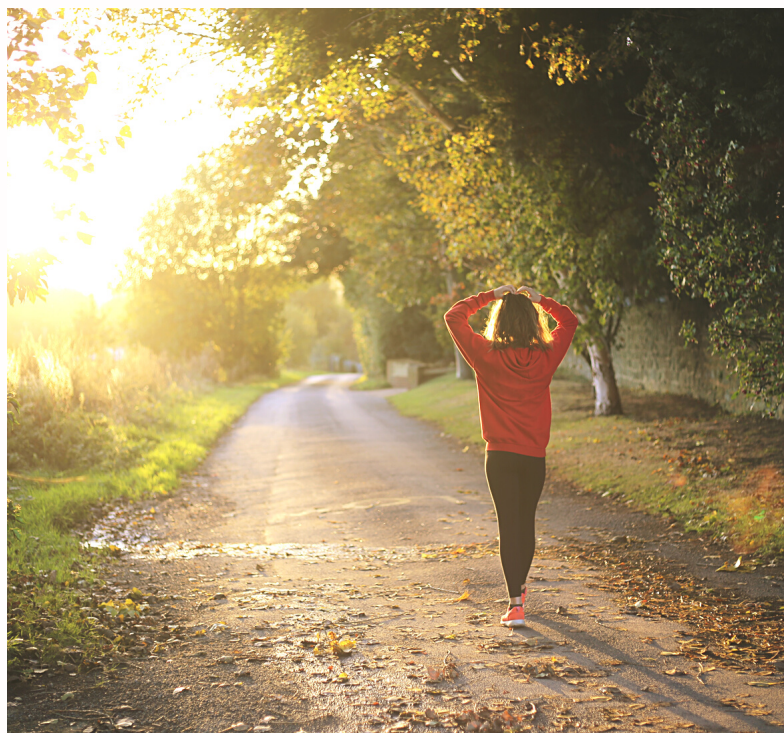
подземный
паркинг



вся
необходимая
инфраструктура
в шаговой
доступности



площадь
квартир от
31 до 65
кв м



РАСПОЛОЖЕНИЕ

Город-курорт Ессентуки имеет уникальное логистическое расположение.

Вы абсолютно легко сможете совместить бальнеологическое лечение, горнолыжный отдых, прогулки по природным терренкурам и отдых вблизи побережья Черного моря.

РАСПОЛОЖЕНИЕ

10

прямые перелеты
из центральных
городов России

200 км на автомобиле до
горнолыжных курортов
Карачаево-Черкесской
республики “Архыз” и
“Домбай” и 185 км до
горнолыжного курорта
Кабардино-Балкарии
“Эльбрус”

580 км до морского
побережья города Сочи
- прямой перелет или
несколько часов на
автомобиле по
живописной дороге

ПРИМЕРЫ ВИЗУАЛИЗАЦИИ

12



1 -
КОМНАТНАЯ

43,7 кв м



2 -
КОМНАТНАЯ

71,6 кв м



1 -
КОМНАТНАЯ

41,4 кв м

ПРИГЛАШАЕМ ВАС ПОСЕТИТЬ
ГОРОД-КУРОРТ ЕССЕНТУКИ ДЛЯ
ЗНАКОМСТВА С ОБЪЕКТОМ



В рамках Вашего визита мы обеспечим для Вас трансфер из Аэропорта Минеральные воды, экскурсию по городу, ознакомление с объектом строительства и Welcome-drink.

Помощь в размещении на специальных условиях.

Уверены в плодотворном сотрудничестве!