

— КЛУБНЫЙ ДОМ —

SKY

Квартиры от 46 до 125 м²

ЭЛЕГАНТНЫЙ БИЗНЕС - КЛАСС
В ТИХОМ ЦЕНТРЕ КИСЛОВОДСКА



О проекте

«Sky» — это закрытое частное пространство, 7-ми этажный дом клубного типа с ограниченным доступом на территорию и спокойным окружением, где атмосфера наполнена лишь шелестом листвы и пением птиц.

SKY
КЛУБНЫЙ ДОМ

SKY

КЛУБНЫЙ ДОМ

Создан для тех, кому важен
привычный комфорт на уникальном
климатическом курорте РФ.

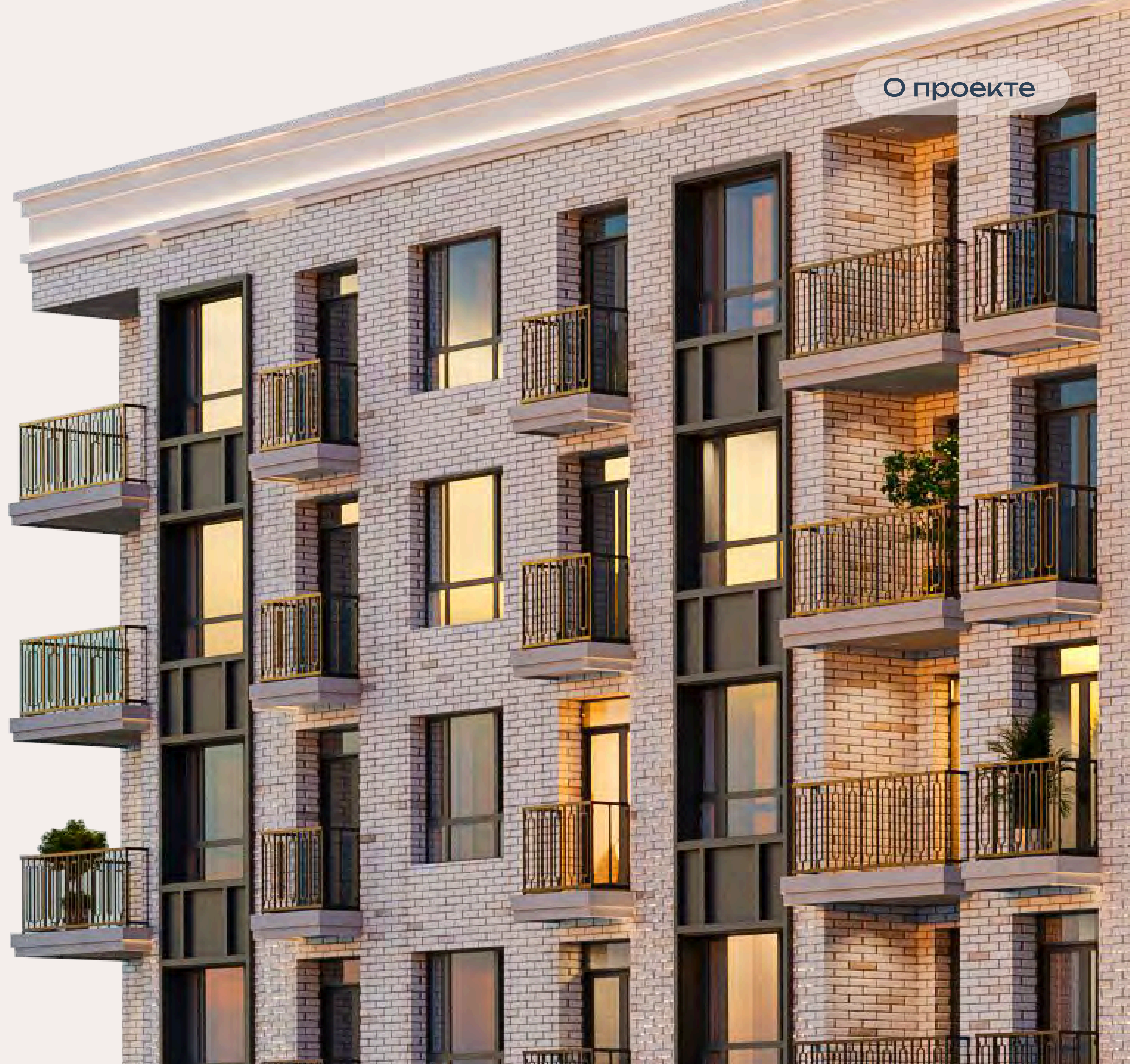
Это классика, которая навсегда останется в моде

Клубный дом «Sky» выполнен в комбинированном архитектурном стиле, сочетающем в себе гармонию классики и лучшие элементы современных жилых комплексов: панорамное остекление, увеличенные окна, французские балконы, входные группы на уровне земли и просторный подземный паркинг с прямым доступом.

Завершает композицию применение натуральных материалов в отделке фасада: гранитный камень и теплый кирпич, дополненные элегантной подсветкой.

SKY
КЛУБНЫЙ ДОМ

[О проекте](#)



О проекте



SKY
LIVING

Личные резиденции по вашим правилам

Линейка планировок дома «Sky» включает в себя одно-, двух- и трехкомнатные квартиры площадью от 46 до 125 квадратных метров с просторными балконами, лоджиями с панорамным остеклением и широкоформатными окнами с французским подоконником.

Открытые пространства и высота потолков 3,1 метра позволяют вам свободно зонировать помещение, создавая персональный комфорт. Климат в квартире зависит только от ваших желаний благодаря индивидуальной и независимой системе газового отопления.

На площадке располагается всего 3-4 квартиры.

SKY
КЛУБНЫЙ ДОМ

О проекте



Здесь красота Кавказа становится продолжением вашей квартиры

О проекте

Клубный дом «Sky» занимает особое место, расположившись между небом и предгорьями Большого Кавказа в тихом центре города-курорта Кисловодск в атмосфере вечнозеленых парков, свежего горного воздуха, и завораживающих видов. Благодаря особенностям рельефа и панорамному остеклению резидентам «Sky» открывается уникальная возможность любоваться открытыми видами на весь город, горные хребты и обширную вечнозеленую территорию Комсомольского парка.

SKY
КЛУБНЫЙ ДОМ

Встречайте гостей в лобби

Дизайнерские холлы и мягкие зоны в лобби создают пространство для общения с гостями и обеспечивают рабочую атмосферу. Нет необходимости подниматься в квартиру, множество деловых и не очень встреч можно провести на первом этаже за чашкой ароматного кофе.

Впрочем, если это необходимо, бесшумный скоростной лифт плавно доставит вас на нужный этаж.



В автомобиль сразу из квартиры

Мы создали достойные условия для хранения вашего автомобиля. Больше нет необходимости хранить его под окнами и оберегать от каждого мяча на детской площадке.

Просторный подземный паркинг с организованной системой хранения обеспечит максимальную сохранность вашего авто, а попасть в квартиру вы сможете на лифте прямо с паркинга при любых капризах погоды.

SKY
КЛУБНЫЙ ДОМ

О проекте



План паркинга

О проекте



SKY

КЛУБНЫЙ ДОМ

Высокий стандарт комфортной жизни
в Кисловодске



О проекте

SKY



Комфорт

Просторные площади квартир и высота потолков 3,1 метра в сочетании с панорамными окнами открывают вам вид на весь город, горы и зеленые парки. Шаговая доступность любой инфраструктуры. Удобный и безопасный двухуровневый двор. Вход в просторное фойе на уровне земли. Оснащен бесшумными скоростными лифтами.

Статус

Фойе первого с мягкой зоной. 3-4 квартиры на этаже. Просторные планировки. Премиальная отделка фасадов с использованием ценных натуральных и долговечных материалов, панорамные окна. Расположение в высокой точке города рядом с историческими парками и хвойным лесом.





Приватность

Безопасная современная территория с качественными детскими и спортивными площадкам, зонами отдыха и просторной подземной парковкой на первом уровне. Закрытый внутренний двор с доступом только «для своих».

Уединенность

Расположен в тихом центре, в отдалении от досуговых и деловых центров, в окружении лесного массива и низкоэтажной застройки, что не загораживает вид из окон. Безопасная территория с ограниченным внешним доступом.



SMART решения

Приложение для управления домом с видео-домофоном и система видео-наблюдения. Все это доступно со смартфона. Зона коворкинга во дворе с розетками и USB зарядными устройствами

Особенности



Вся инфраструктура города буквально в одном шаге

Вам потребуется всего пять минут, чтобы попасть в обновлённый исторический Комсомольский парк, по пути заглянув в новый торговый центр «Кислород» или на Центральный рынок. Прогулочным шагом в течение десяти минут вы окажетесь на берегу чистейшего горного озера или в деловом центре города, где решите все ежедневные задачи. Дом «Sky» делает курорт доступнее, но вдали от шумных улиц.

SKY
КЛУБНЫЙ ДОМ

Инфраструктура



Кисловодск

Расположение

-
- 15 минут
● Старое озеро
- 5 минут
● Комсомольский парк
- 5 минут
● Торговый центр
- 5 минут
● Лицей №4
- 7 минут
● Центральный рынок
- 10 минут
● Лицей №4
- 20 минут
● Администрация города
- 4 минуты
● Лесной массив
- 5 минут
● Школа №12
- 20 минут
● Поликлиника №1
- 20 минут
● Курортный бульвар
- 21 минута
● Нарзанная галерея
- 25 минут
● Вокзал
- 25 минут
● Национальный парк "Кисловодский"
- клубный дом —
SKY

SKY

КЛУБНЫЙ ДОМ

Личные резиденции по вашим правилам

План типового этажа

Планировочные решения



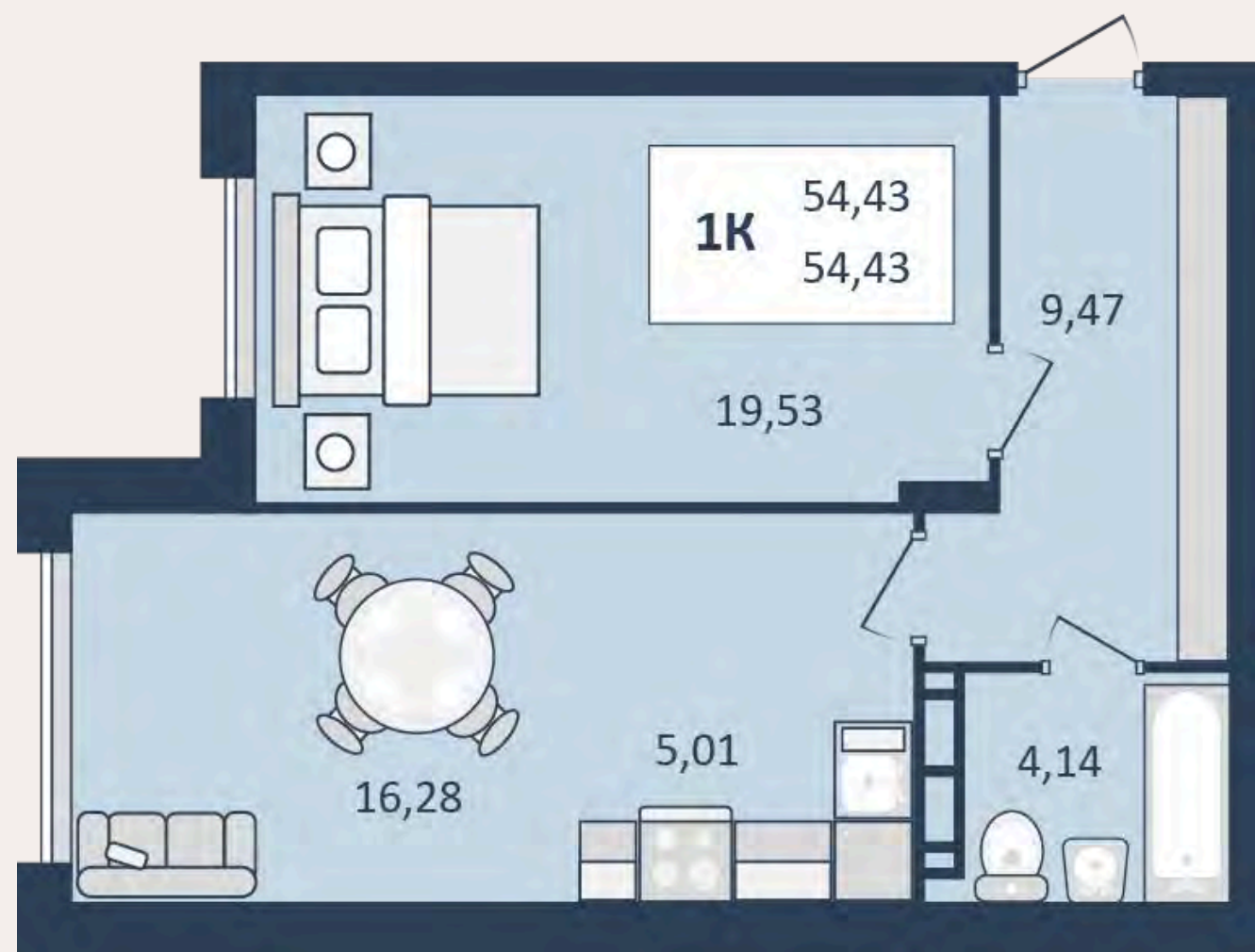
Блок А

Блок Б



Резиденции с одной спальней

Планировочные решения



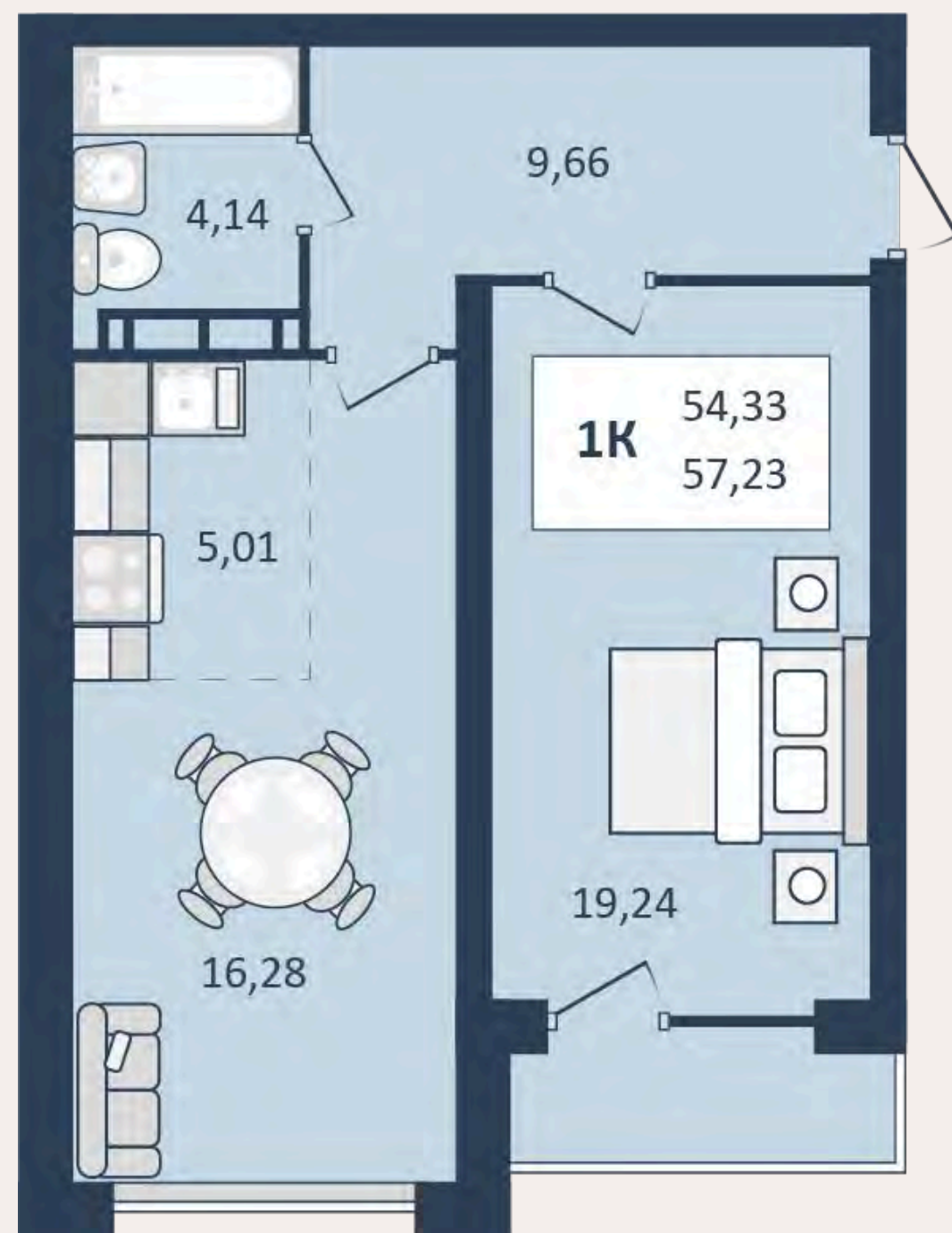
Уютная резиденция с одной спальней, панорамным остеклением.



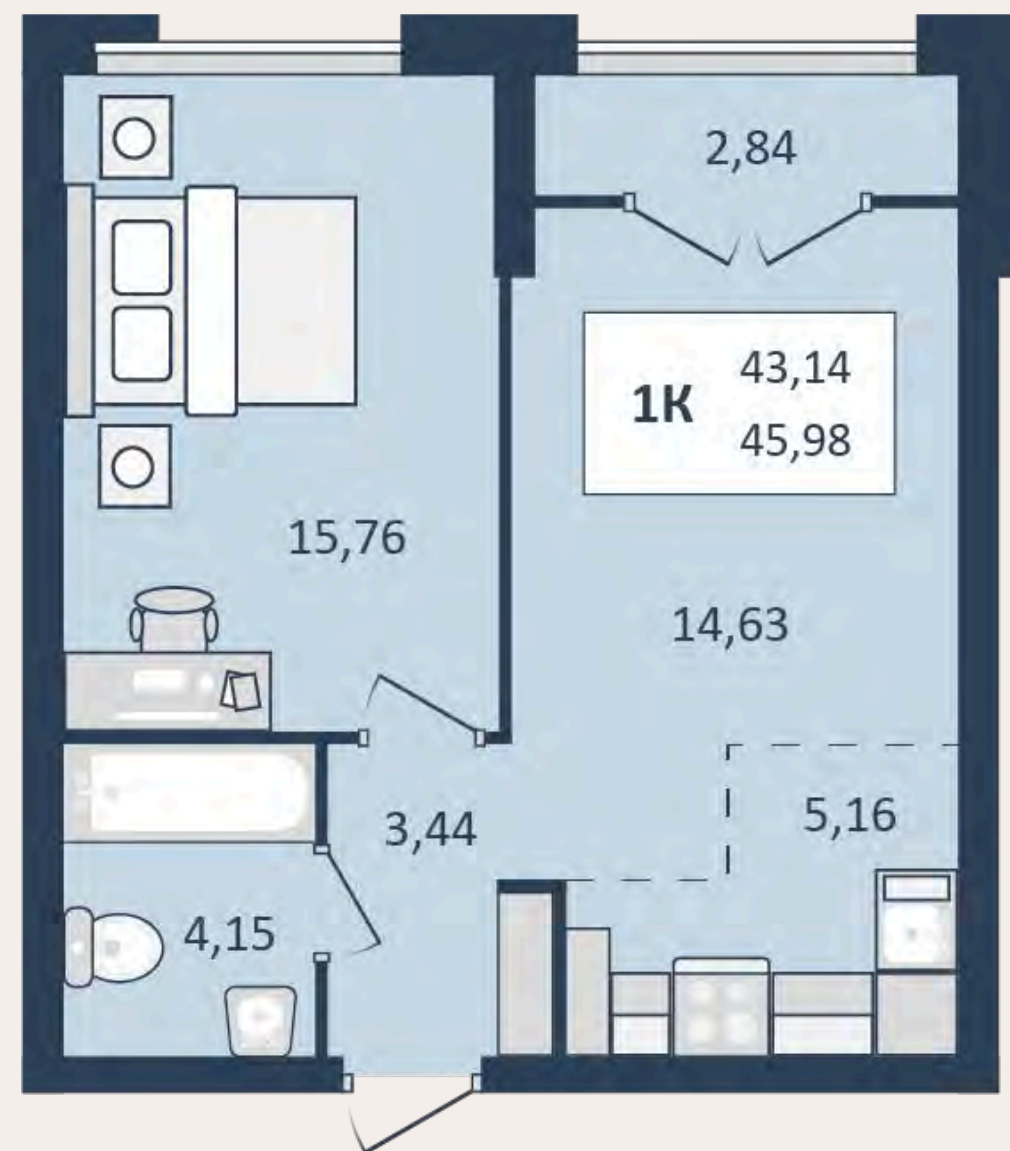
Резиденция с одной спальней, панорамным остеклением и лоджией.



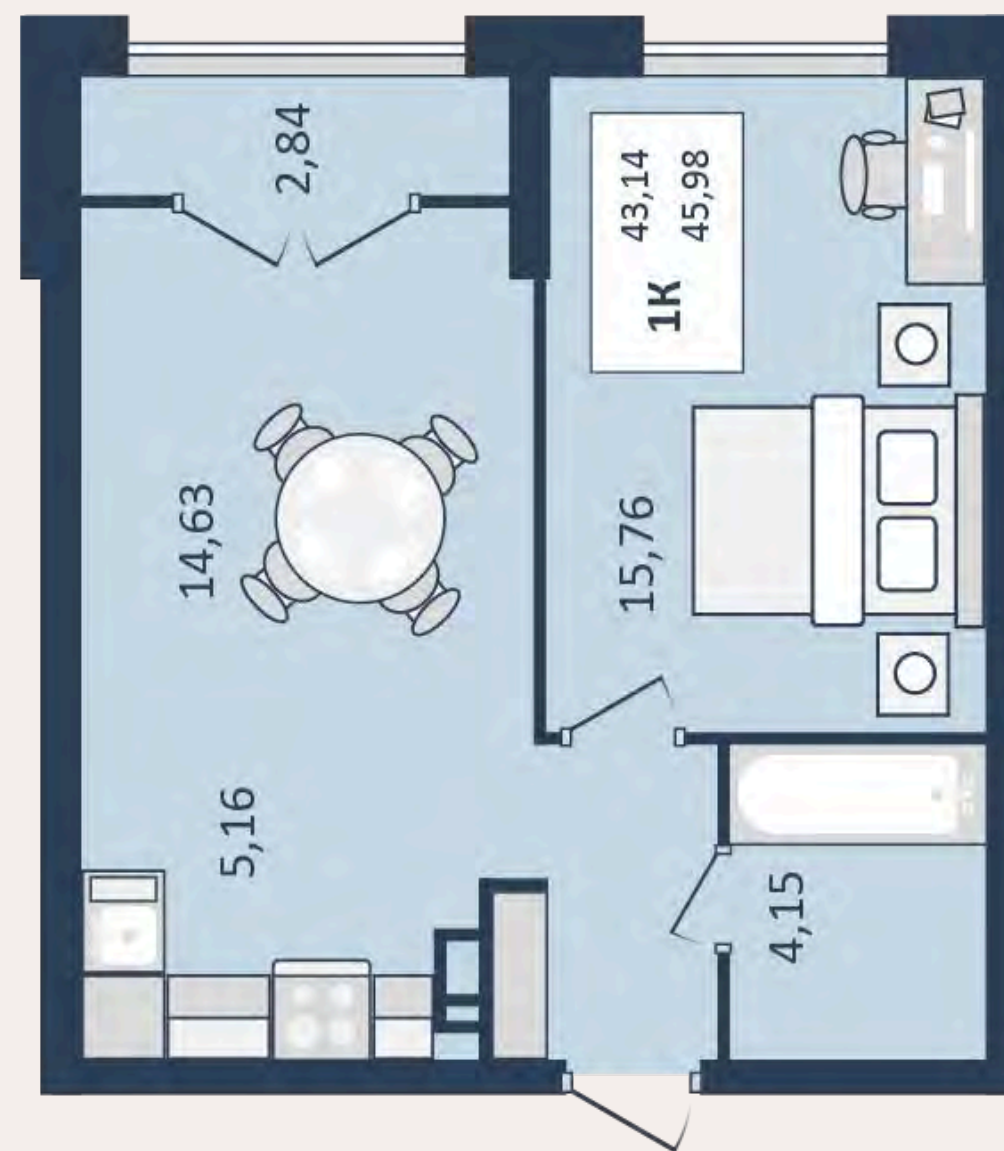
Резиденции с одной спальней



Резиденция с одной спальней, панорамным остеклением и балконом.



Резиденция с одной спальней, панорамным остеклением и светлой лоджией.



Резиденция с одной спальней, панорамным остеклением и светлой лоджией.

Планировочные решения



Резиденции с двумя спальнями

Планировочные решения



Резиденция с двумя спальнями, панорамным остеклением и большим балконом



Резиденция с двумя спальнями, панорамным остеклением и французским балконом для волшебного утра.



Резиденции с двумя спальнями

Просторная квартира с двумя спальнями и открытым общим пространством для воплощения ваших дизайнерских задумок



Планировочные решения



Резиденции с двумя спальнями



Резиденция с двумя спальнями на обе стороны дома, панорамным остеклением и просторным балконом.

Планировочные решения



Резиденции с двумя спальнями



Резиденция с двумя спальнями, выходящими на обе стороны дома, панорамным остеклением и открытым общим пространством со светлой лоджией для исключительных дизайнерских решений (балкона нет).



Резиденции с двумя спальнями

Планировочные решения



Резиденция с двумя спальнями на обе стороны дома, с панорамным остеклением и балконом.



Резиденции с двумя спальнями



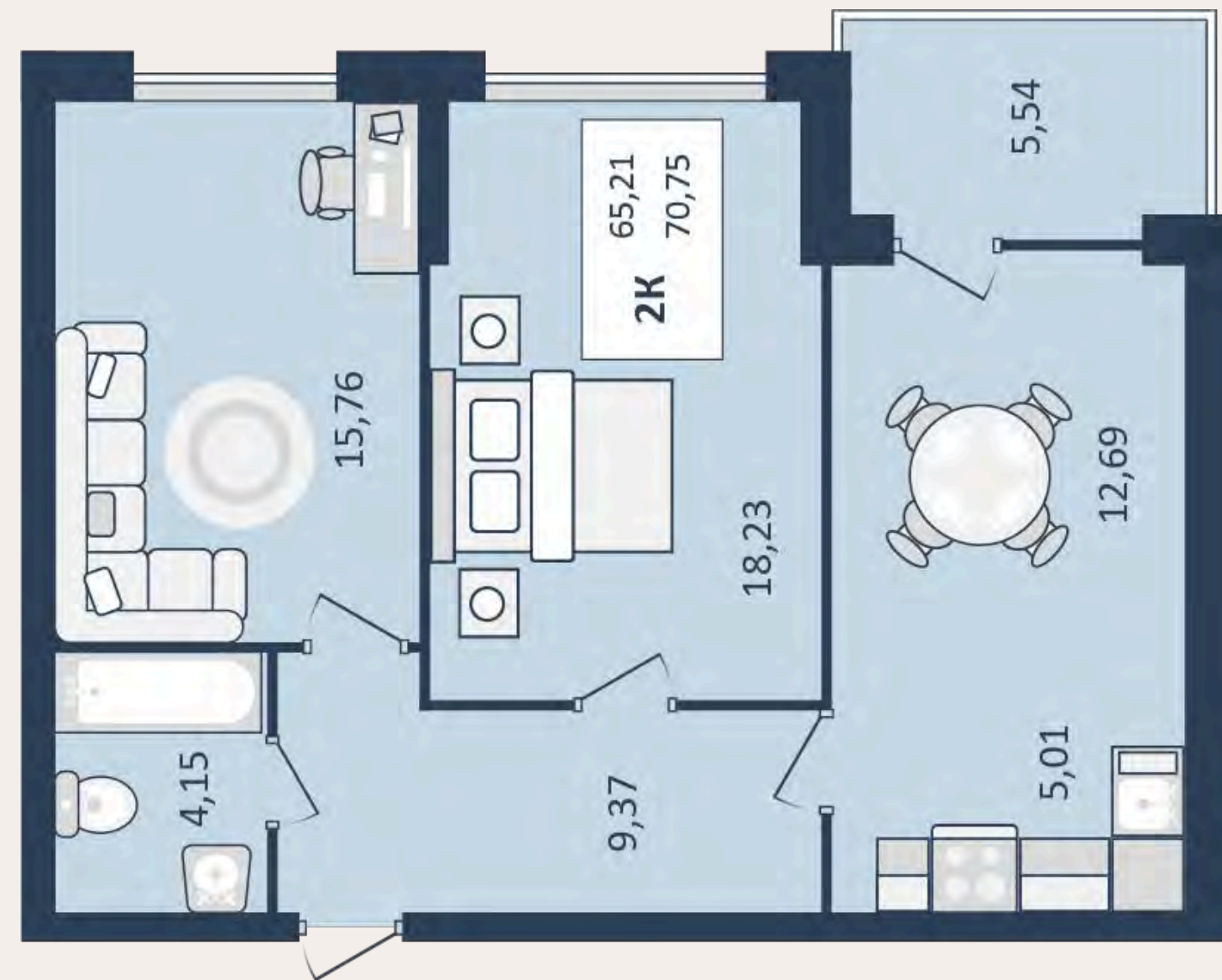
Большая резиденция с двумя спальнями, панорамным остеклением и тремя балконами с максимальным видовыми характеристиками.

Планировочные решения



Резиденции с двумя спальнями

Планировочные решения



Резиденция с двумя спальнями, панорамным остеклением и просторным открытым балконом для солнечных ванн.



Резиденции с тремя спальнями



Масштабная резиденция с открытым пространством с двумя спальнями, панорамным остеклением, лоджией, и двумя французскими балконами.



Резиденции с тремя спальнями

Резиденция с мастер-спальней с собственным санузлом и уютным личным балконом, двумя дополнительными спальнями и большим открытым пространством. (других балконов нет)



Планировочные решения



Резиденции с тремя спальнями



Резиденция с тремя спальнями, панорамным остеклением, лоджией, и двумя французскими балконами.

Планировочные решения



SKY

КЛУБНЫЙ ДОМ

Современная классика высоких
стандартов



Технология строительства

Клубный дом «Sky» возводится по технологии монолитного строительства, что обеспечивает долговечность конструкции до 100-150 лет, исключает усадку дома и, что особенно важно для региона имеет высокую сейсмоустойчивость.

SKY
КЛУБНЫЙ ДОМ

Высота потолков 3,1 метр

Это весьма важная деталь, которая играет большую роль для всего жилого пространства. Даже после установки пола, остается достаточно много места, позволяющее обеспечить дизайнерские решения потолка, включая объемные антресоли и светильники.



Технологии



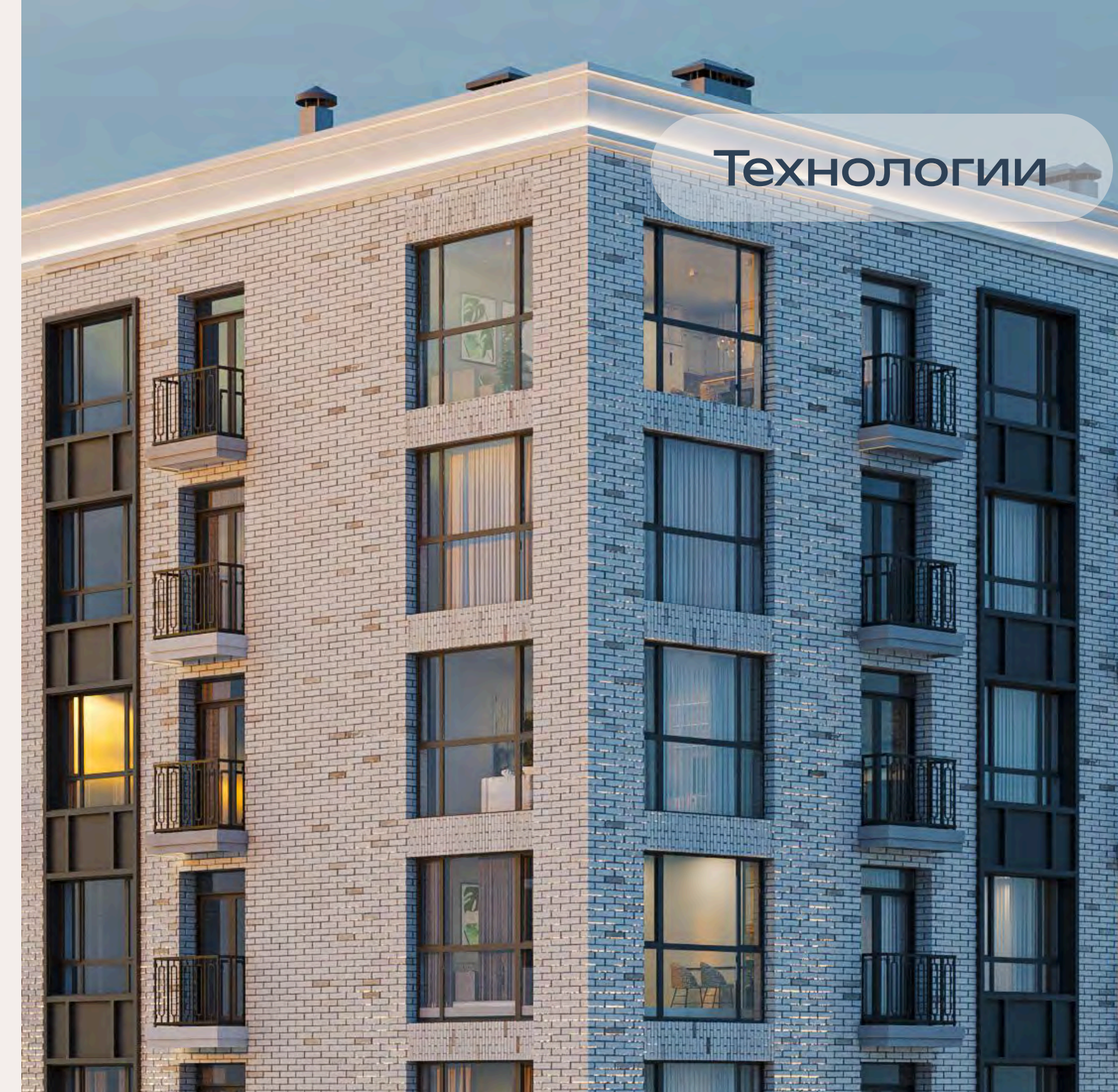
Индивидуальный газовый котел

Обеспечивает контроль над погодой в вашей квартире в зависимости от личных предпочтений. Даже если отопительный сезон не начался или уже позади в вашем доме тепло так, как вам нужно. Или выключать, когда в нем нет необходимости.



Подземный паркинг

Разгружает двор дома от личного транспорта, позволяя хранить автомобиль в комфортных условиях, с защитой от солнечных лучей. Скоростной лифт доставляет резидентом комплекса прямо на парковку от дверей квартир



Внешняя отделка стен

В отделке стен используются как экологически чистые природные материалы, такие как долговечный специализированный гранит и фасадный кирпич, так и высокотехнологичные композиты, повышающие срок службы конструкции.

SKY
КЛУБНЫЙ ДОМ

Увеличенные окна и панорамное остекление

В жилом комплексе все квартиры имеют увеличенные размеры окон, дополненные панорамным остеклением. Это позволяет увеличить проникновение света в квартиру, визуально увеличить объем комнат и обеспечивает качественные видовые характеристики. Двойной стеклопакет окон Rehau гарантирует сохранение тепла в квартире даже суровой зимой

Исследуйте курорт

SKY

КЛУБНЫЙ ДОМ

Исследуйте курорт



Нарзанная галерея

Здесь можно полюбоваться скульптурами и прогуляться по широким галереям, а главное — бесплатно попробовать несколько видов знаменитой минеральной воды.



Комсомольский парк

Парк, который дважды получал награды ВДНХ как лучший в Советском Союзе сегодня получил второе рождение. Новые прогулочные дорожки, лестницы, сцены, фотозоны, арт-объекты и детские площадки: сегодня это современное место притяжения, где можно с удовольствием провести день в атмосфере чистейшего горного кавказского воздуха. Гулять, заниматься спортом или просто созерцать.



Старое озеро

После реконструкции вода стала чище, а берег благоустроен. В 2024 году озеро опустошили для обустройства территории: появились пирсы, детские бассейны и деревянная набережная. На берегу появились пляж с кварцевым песком, детские и спортивные зоны, беговые дорожки и лодочная станция. Также установили шезлонги, кабинки для переодевания, души, питьевые фонтаны и бесплатные туалеты.