

 город-курорт Железноводск, пос. Иноземцево



жилой комплекс
ЖИВОПИСНЫЙ

Жилой комплекс в уникальном архитектурном стиле
в самом сердце Кавминвод

ДОБРО ПОЖАЛОВАТЬ В ЖК "ЖИВОПИСНЫЙ" – УГОЛОК СПОКОЙСТВИЯ СРЕДИ ШУМА И БУДНИЧНОЙ СУЕТЫ



8 жилых
домов



Коммерческая
недвижимость



Бесшумные
лифты



Обширные
парковочные зоны

О ЖИЛОМ КОМПЛЕКСЕ

Жилой комплекс «Живописный» находится в экологически чистом месте города-курорта Железноводск, недалеко от основных транспортных артерий Кавказских Минеральных Вод.

«Живописный» – это гармоничное пространство, где природа и современность взаимодействуют друг с другом. Благодаря тщательно продуманной ландшафтной архитектуре и окружающим зеленым зонам, вы сможете наслаждаться шикарными видами и пейзажами ежедневно.

Наши ценности – ваш комфорт и уют, поэтому мы продумали каждый аспект вашей новой красивой жизни.

ПРЕИМУЩЕСТВА

Жилой комплекс расположен недалеко от источников минеральной воды и главных городов-курортов КМВ. Вам будет удобно добираться до достопримечательностей и мест отдыха – буквально несколько минут на машине или общественном транспорте.

Только представьте: каждое ваше утро начинается с прекрасного вида на горы КМВ и глотка свежего воздуха. Всё это делает ЖК «Живописный» идеальным местом как для тех, кто ценит уединение и природу, так и для тех, кто ценит удобство и доступность городской инфраструктуры.



Коммерческая инфраструктура



Колясочные и кладовые



Благоустроенные зоны отдыха и детские площадки



Туристические объекты



Спортивный комплекс с воркаут площадкой

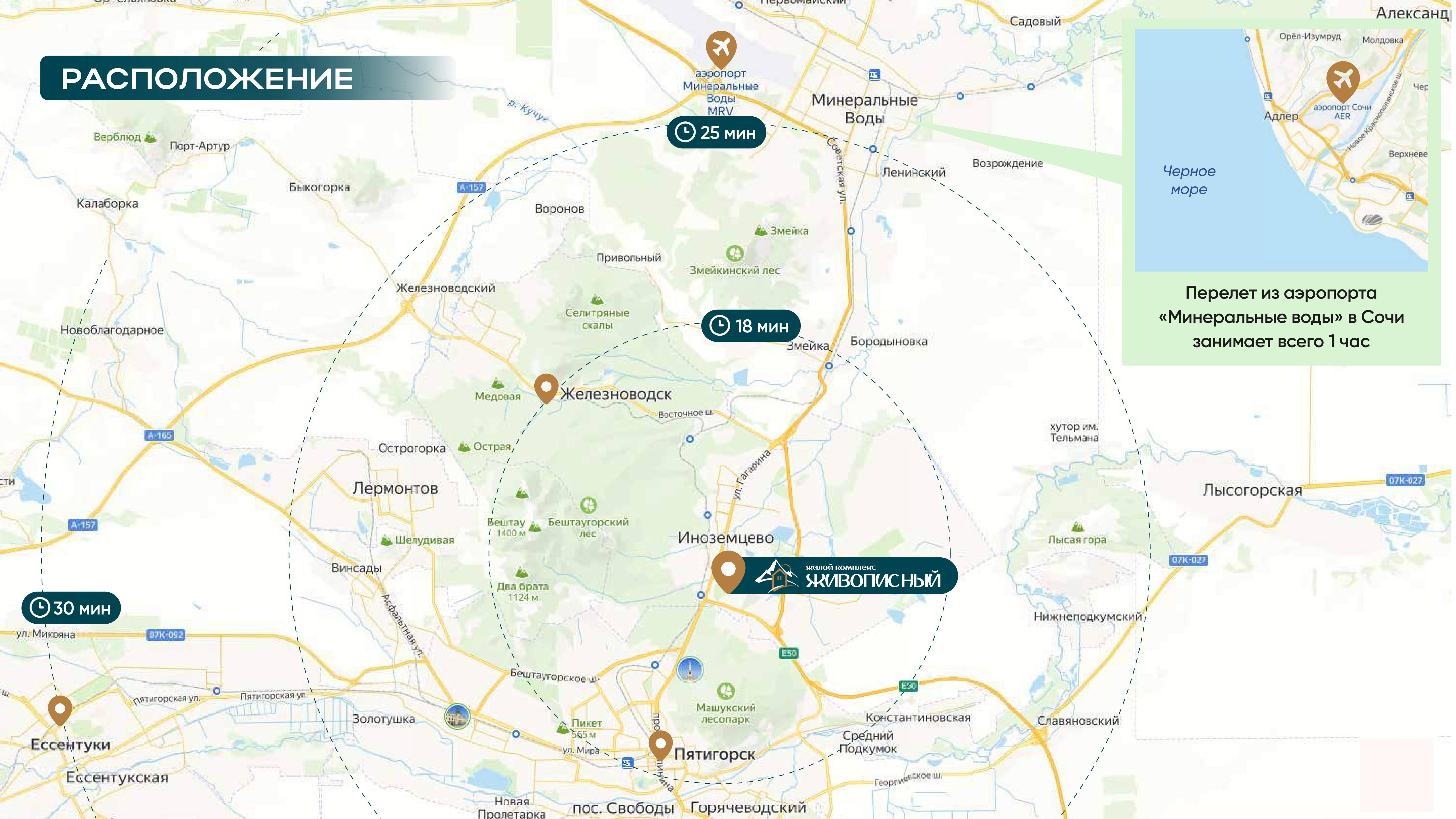


Индивидуальное отопление и приборы учета

АРХИТЕКТУРА



РАСПОЛОЖЕНИЕ



аэропорт Минеральные Воды MRV
25 мин

18 мин

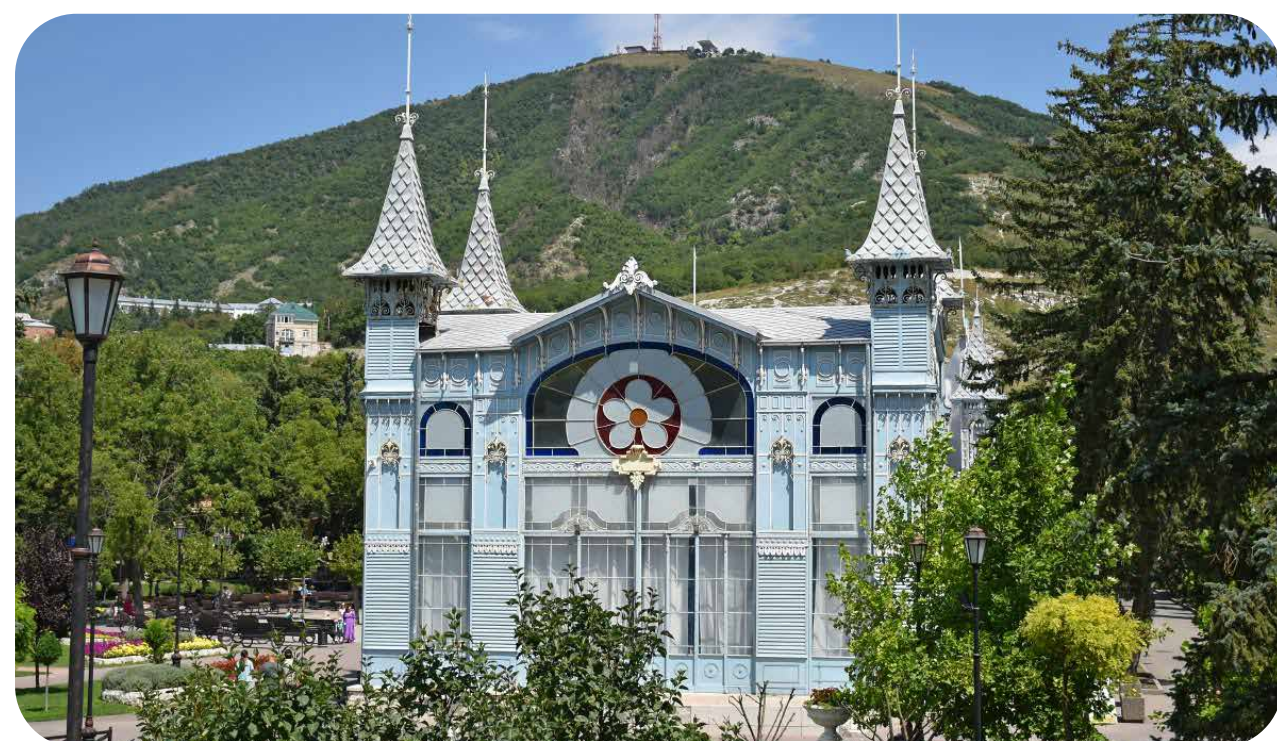
30 мин

жилой комплекс **ЖИВОПИСНЫЙ**

Черное море

Перелет из аэропорта «Минеральные воды» в Сочи занимает всего 1 час

ЖК «ЖИВОПИСНЫЙ»



ЗДРАВНИЦЫ КАВМИНВОД

Города-курорты в 20 минутах езды:
Пятигорск, Ессентуки, Железноводск



ЦЕЛЕБНЫЕ ИСТОЧНИКИ

уникальные минеральные источники
и месторождения лечебной грязи



ТУРИСТИЧЕСКИЕ МАРШРУТЫ

по Пятигорью к популярным вершинам
Бештау, Машук, Змейки и др.



ОТДЫХ НА БЕРЕГУ ОЗЕРА

На различном расстоянии: оз. Каррас,
оз. Капка, Новопятигорское и Курортное



ДОЛИНА НАРЗАНОВ в Приэльбрусье

В 1,5 часах езды на авто располагается
долина источников минеральной воды



ЭЛЬБРУС (2,5 ЧАСА)

это спящий вулкан и высочайшая
вершина России и Европы

КОМФОРТ И БЕЗОПАСНОСТЬ



Все жилые помещения оборудованы современными системами безопасности, чтобы вы могли наслаждаться своим проживанием без лишних хлопот.



Прогулка с коляской, занятия спортом или досуг в зоне отдыха – простые радости, доступные счастливым жильцам «Живописного». Также предусмотрены оборудованные места для хранения детского самоходного и иного транспорта.



ЖК «Живописный» входит в проект цифровизации городской среды «Умный город» с целью управления бытом и улучшения качества жизни населения.

ИНФРАСТРУКТУРА



В проекте ЖК «Живописный» предусмотрен широкий спектр общественных пространств: баскетбольное игровое поле со спортивным покрытием, беговые дорожки, зона Workout, уличные тренажеры, а также оборудованные места для отдыха, качественное озеленение для подавления шума и специальное архитектурное освещение.



Инфраструктура жилого комплекса с коммерческими помещениями для развития бизнеса позволит наслаждаться всеми удобствами современной городской жизни в курортной зоне.



ОБОРУДОВАННЫЕ ЗОНЫ

для хранения колясок, велосипедов и другого детского транспорта



ОЗЕЛЕНЕНИЕ

и специальное архитектурное освещение



БЛАГОУСТРОЙСТВО

места для отдыха, семейных прогулок и активных игр на свежем воздухе.



КОММЕРЧЕСКИЕ ПОМЕЩЕНИЯ

продуктовые магазины, офисы, кафе, и салоны красоты рядом с домом



СОВРЕМЕННЫЕ ПЛОЩАДКИ

для детей с безопасным покрытием и разнообразием развлечений



ВСЁ ДЛЯ СПОРТА

баскетбольное поле, беговые дорожки, уличные тренажеры, зона Workout

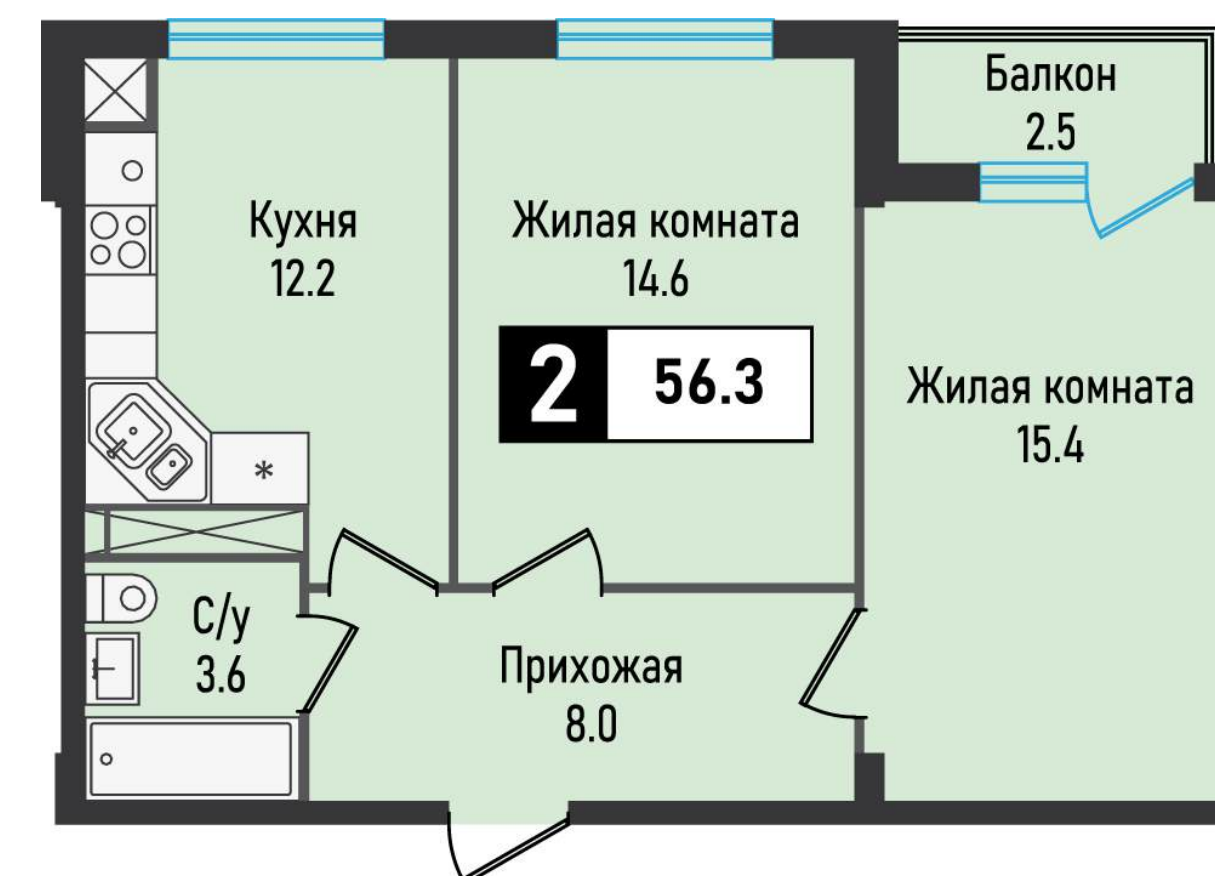
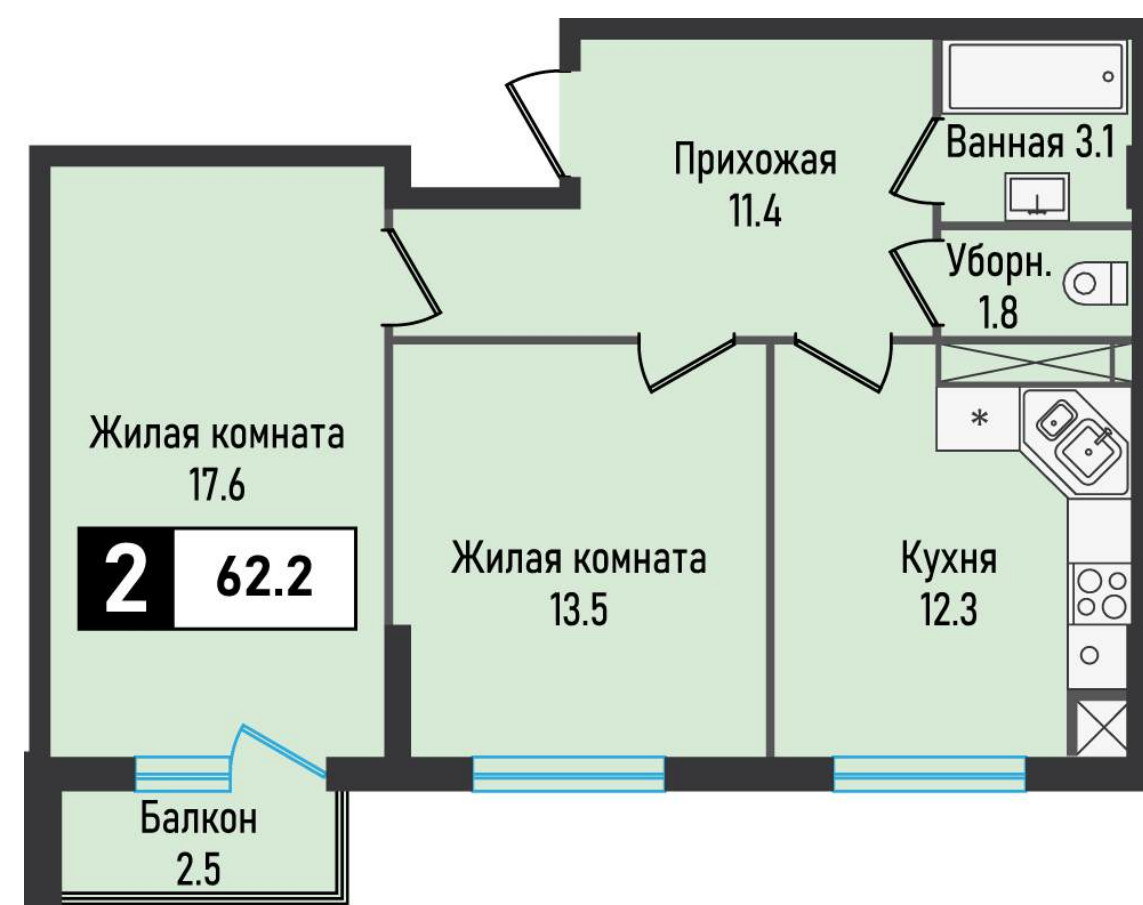
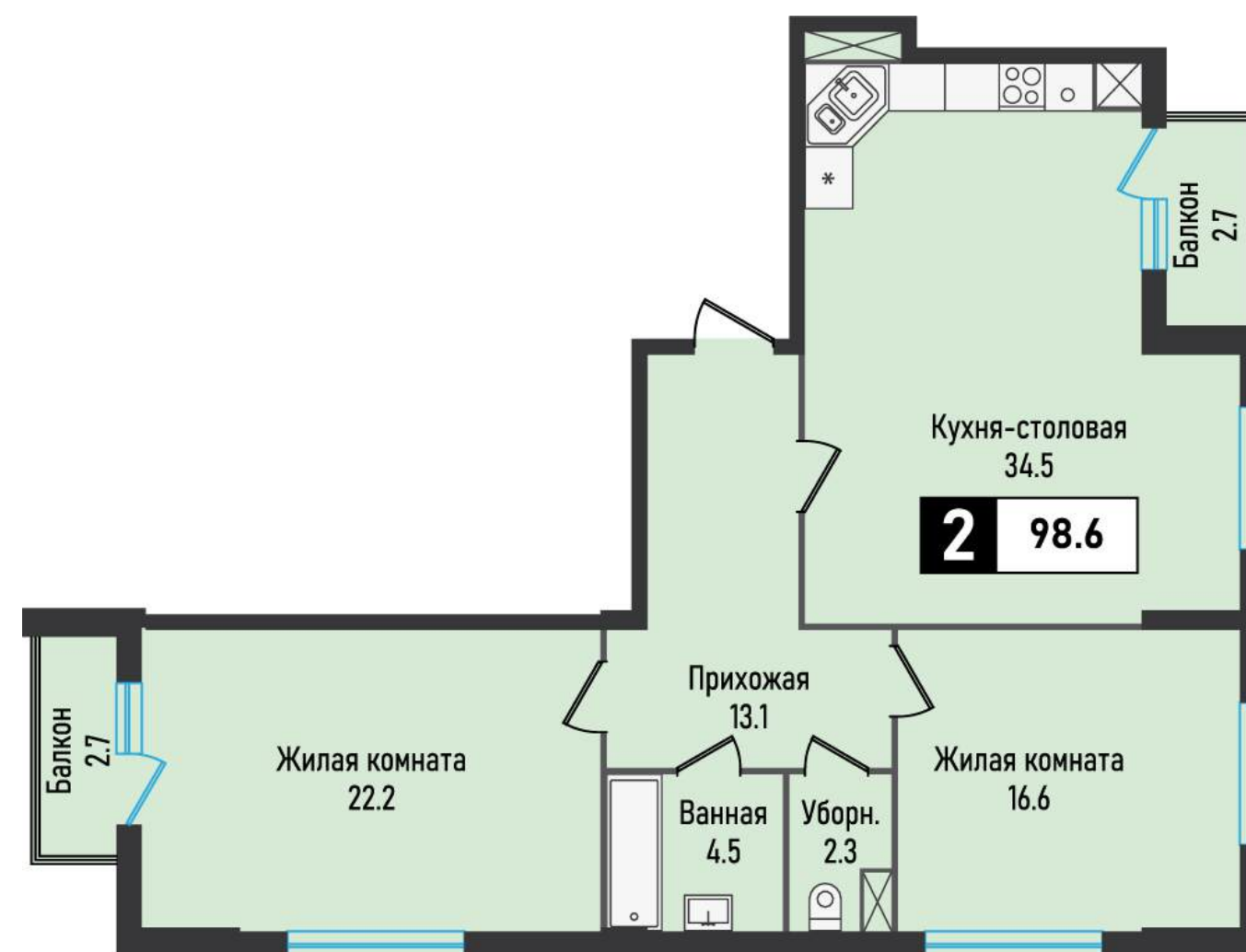
ВАРИАНТЫ ПЛАНИРОВОЧНЫХ РЕШЕНИЙ

1-КОМНАТНЫЕ КВАРТИРЫ



ВАРИАНТЫ ПЛАНИРОВОЧНЫХ РЕШЕНИЙ

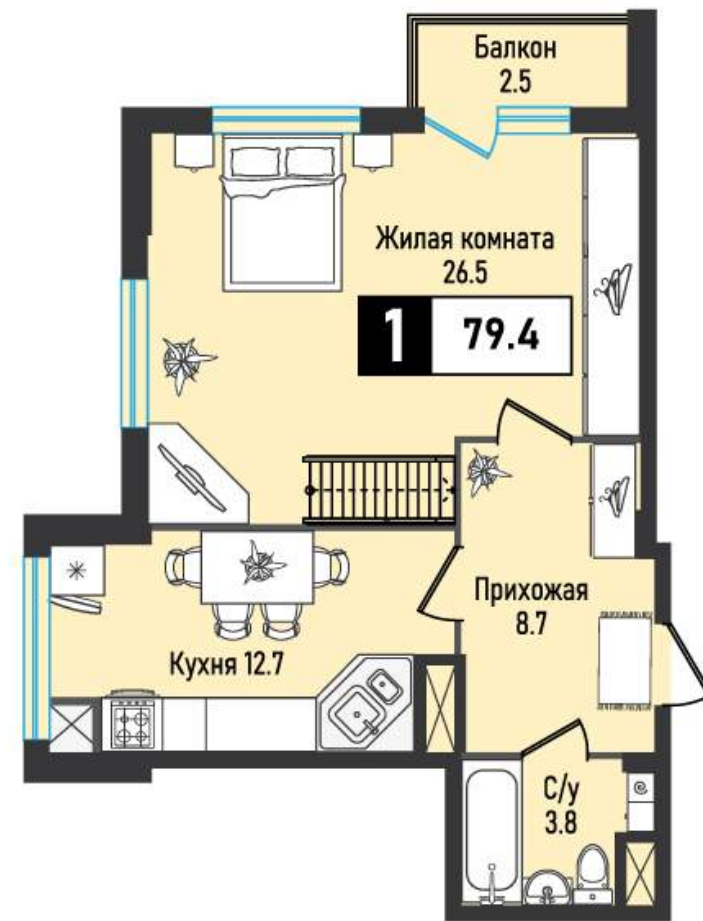
2-КОМНАТНЫЕ И 3-КОМНАТНЫЕ КВАРТИРЫ



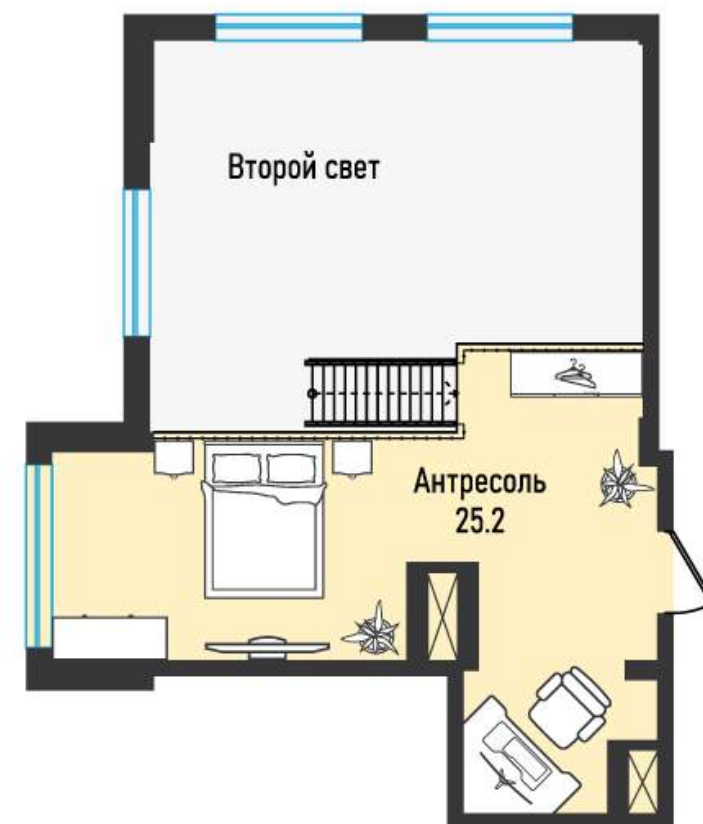
ВАРИАНТЫ ПЛАНИРОВОЧНЫХ РЕШЕНИЙ

2-УРОВНЕВЫЕ КВАРТИРЫ

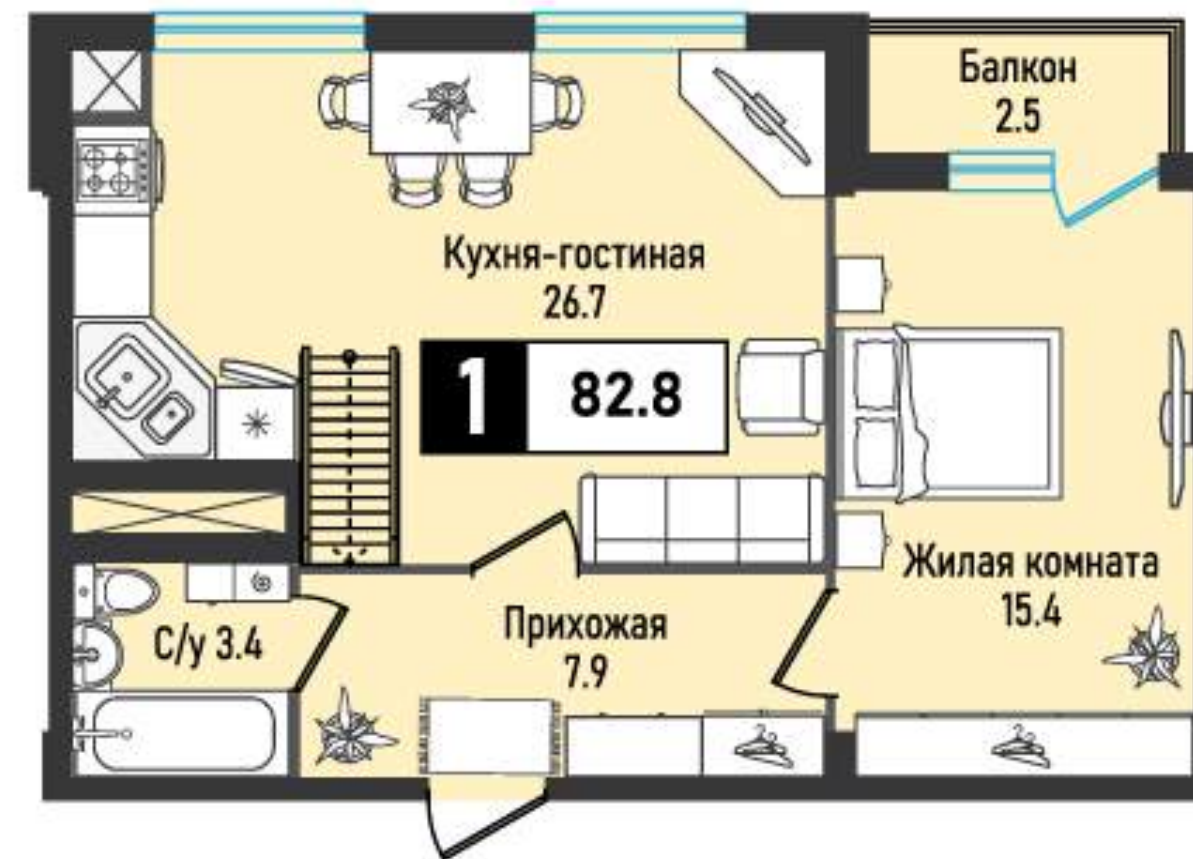
Восьмой этаж



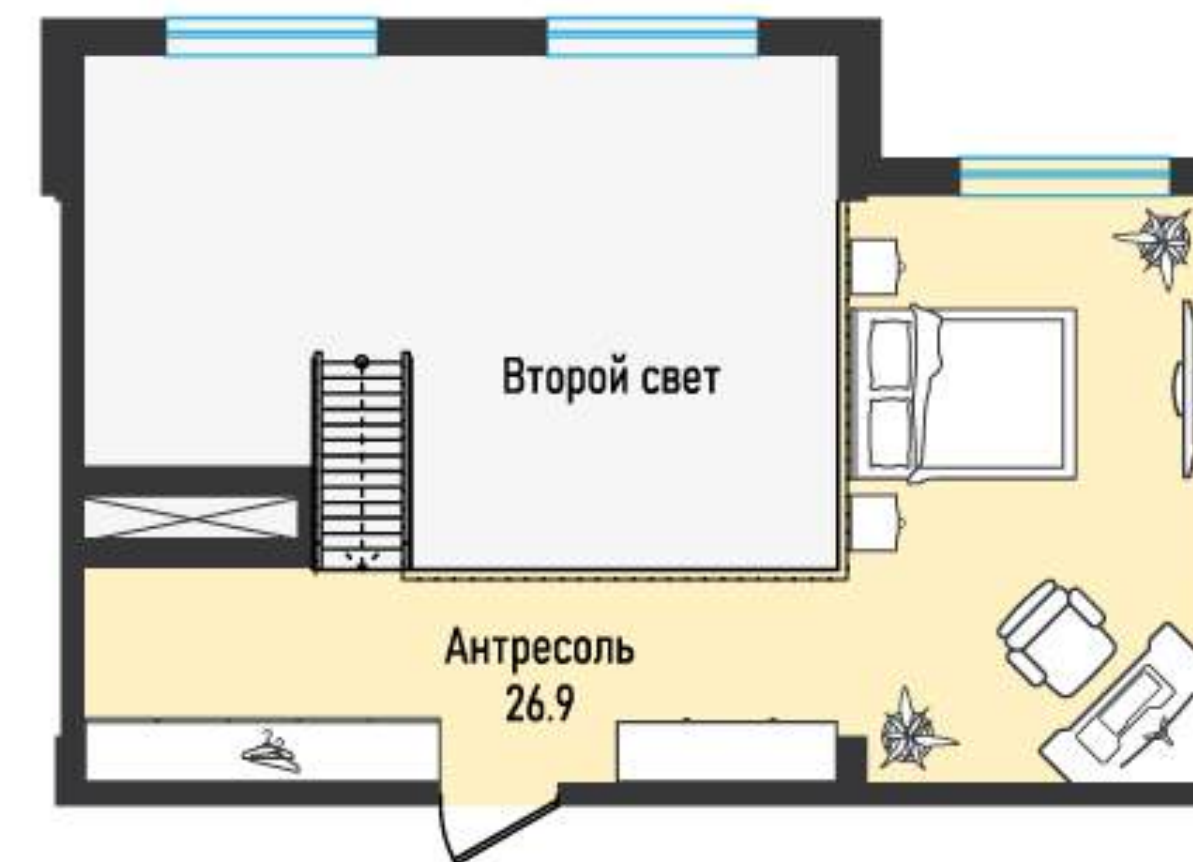
Второй уровень квартиры



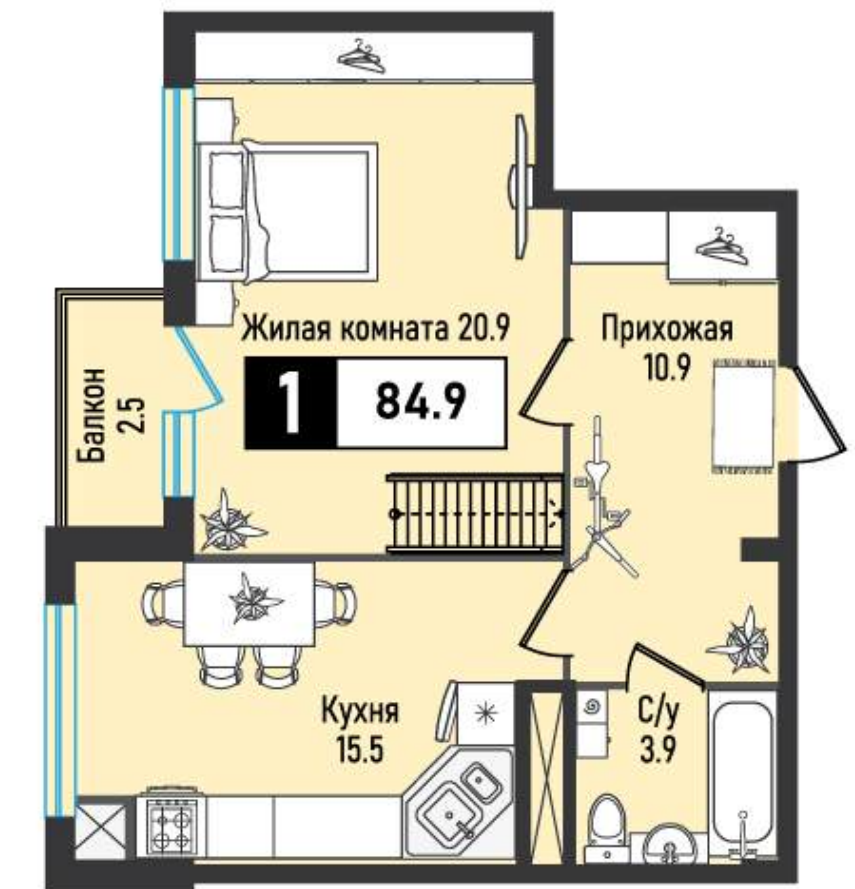
Восьмой этаж



Второй уровень квартиры



Восьмой этаж



Второй уровень квартиры

